

목회자 추천서

지원자 성명		※이 부분은 지원자가 직접 작성하십시오
지원과정/전공		

추천인 지침:

위의 지원자는 횃불트리니티신학대학원대학교 입학전형에 응시한 분입니다. 본교는 기독교 사역에 필요한 일꾼을 훈련시키고 배출하기 위해, 확고한 믿음과 순종 그리고 선교의 신앙을 고백하며 진실한 신앙과 인격, 학문적 잠재력, 선교적 가치관 및 지도자적 잠재력을 가진 학생을 찾고 있습니다. 추천인께서는 지원자에 대한 정확한 평가를 위해 다음 각 문항에 정직하게 답변해 주시길 바랍니다.

유의사항:

가족 및 친지에 의해 작성된 추천서는 인정되지 않습니다.

공정한 심사를 위해 작성하신 추천서는 본교에 제출하기 전이나 이후에라도 지원자에게 공개하지 마십시오. 추천서를 작성하신 후에는 본교로 발송해 주십시오. (추천서작성 및 발송방법은 4 페이지 참조)

추천인이 아는 범위에서 다음사항을 정확히 작성해 주시기 바랍니다.

◆ 지원자와의 관계

1. 지원자를 안지는 얼마나 되었습니까? _____
2. 지원자를 얼마나 잘 알고 있다고 생각하십니까?
 상당히 어느 정도 보통 잘 모름
3. 추천인은 지원자와 어떤 관계입니까?
 지원자의 출석교회 담임목사
 지원자의 출석교회 부목사, 전도사
 기타 (구체적으로 명시해 주십시오): _____

◆ 지원자의 능력에 대한 평가

4. 지원자의 능력과 성격을 다른 동료들과 비교할 때, 다음 항목에 대해 평가를 해주십시오.

	잘 모른다	매우부족하다	부족하다	보통	좋다	뛰어나다
정서적 안정성	<input type="radio"/>	<input type="radio"/>	<input type="radio"/>	<input type="radio"/>	<input type="radio"/>	<input type="radio"/>
지도자적 자질	<input type="radio"/>	<input type="radio"/>	<input type="radio"/>	<input type="radio"/>	<input type="radio"/>	<input type="radio"/>
자기 통제력	<input type="radio"/>	<input type="radio"/>	<input type="radio"/>	<input type="radio"/>	<input type="radio"/>	<input type="radio"/>
지적 능력	<input type="radio"/>	<input type="radio"/>	<input type="radio"/>	<input type="radio"/>	<input type="radio"/>	<input type="radio"/>
영적 성숙도	<input type="radio"/>	<input type="radio"/>	<input type="radio"/>	<input type="radio"/>	<input type="radio"/>	<input type="radio"/>
커뮤니케이션 능력	<input type="radio"/>	<input type="radio"/>	<input type="radio"/>	<input type="radio"/>	<input type="radio"/>	<input type="radio"/>
책임감	<input type="radio"/>	<input type="radio"/>	<input type="radio"/>	<input type="radio"/>	<input type="radio"/>	<input type="radio"/>
창의성	<input type="radio"/>	<input type="radio"/>	<input type="radio"/>	<input type="radio"/>	<input type="radio"/>	<input type="radio"/>
섬김의 자세	<input type="radio"/>	<input type="radio"/>	<input type="radio"/>	<input type="radio"/>	<input type="radio"/>	<input type="radio"/>
교회 헌신 정도	<input type="radio"/>	<input type="radio"/>	<input type="radio"/>	<input type="radio"/>	<input type="radio"/>	<input type="radio"/>
문제해결능력	<input type="radio"/>	<input type="radio"/>	<input type="radio"/>	<input type="radio"/>	<input type="radio"/>	<input type="radio"/>

	잘 모른다	매우부족하다	부족하다	보통	좋다	뛰어나다
협동심 및 대인관계	○	○	○	○	○	○
잠재능력	○	○	○	○	○	○

5. 지원자의 전반적인 학업 능력을 동료 또는 동등한 교육 수준에 있는 사람들과 비교해 볼 때, 순위를 매긴다면 어느 곳에 속한다고 할 수 있습니까?

- 하위50% ○ 상위 50% ○ 상위 40% ○ 상위 30% ○ 상위 20% ○ 상위 10%
○ 평가하기 어려움

6. 지원자의 취득 성적이 지원자의 학업능력을 정확히 반영한다고 생각하십니까?

- 예 ○ 평가하기 어려움
○ 아니오 (간단히 설명해주시오): _____

◆ 지원자에 관한 개인적인 견해 (문항당 200자 내외로 작성- 필요 시 별지 첨부 가능)

7. 지원자의 학업능력을 고려할 때, 지원자가 본교 학위과정에 지원한 것을 어떻게 생각하십니까?

8. <영어과정에 지원자만 해당됨> 지원자의 영어실력이 수업을 따라가기에 충분하다고 생각하십니까?

9. 지원자의 대인관계 능력을 어떻게 생각하십니까?

10. 지원자의 정서적 안정성에 대해 말씀해 주십시오.

11. 지원자의 성품과 신앙, 그리고 개인생활과 공적활동 사이에 일관성이 있다고 생각하십니까?

12. 지원자에게 관찰된 특별한 은사나 능력에 대해 구체적으로 말씀해 주십시오.

13. 지원자에게 부족한 부분이 있다면 무엇이라고 생각하십니까?

14. 지원자가 과거에 이단이나 사이비종교에 연관된 적이 있습니까? 예 아니오 잘 모름
(예라고 답하신 경우, 아래에 간단히 설명해 주십시오)

15. 지원자가 교회의 목회자, 사역자 또는 함께 일할 동료로서 적합하다고 생각하십니까?
(그 이유를 아래에 간단히 설명해 주십시오) 예 아니오 잘 모름

16. <박사과정 지원자만 해당됨> 지원자가 박사과정을 마치는데 필요한 헌신, 인내력, 지적능력 및
저력이 충분하다고 생각하십니까? (그 이유를 아래에 적어 주십시오) 예 아니오 잘 모름

결론 및 서명

추천인께서는 위 지원자를 햇불트리니티신학대학원대학교에 추천하시겠습니까?

적극 추천합니다 추천합니다 제한적으로 추천합니다 추천하지 않습니다

본인은 지원자에 대해 아는 범위에서 정확하게 추천서를 작성하였습니다.

추천인 성명			
교회명/기관명			
전화/핸드폰		E-mail	
추천인께서는 본교 혹은 햇불선교센터와 관련이 있습니까?			<input type="radio"/> 예 <input type="radio"/> 아니오
(예라고 답하신 경우, 간단히 설명해 주십시오)			
날짜		서명	

추천서를 작성해 주셔서 감사드립니다.

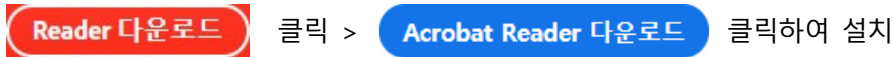
추천인은 지원자가 추천서 내용을 볼 수 없도록 하여 주십시오.

추천서를 작성하고 전자서명 하신 후, 본교에 이메일 또는 우편으로 접수하여 주시기 바랍니다. 본교는 추천서에 기재된 내용의 정확성을 파악하고자 추천인에게 연락을 취할 수 있습니다.

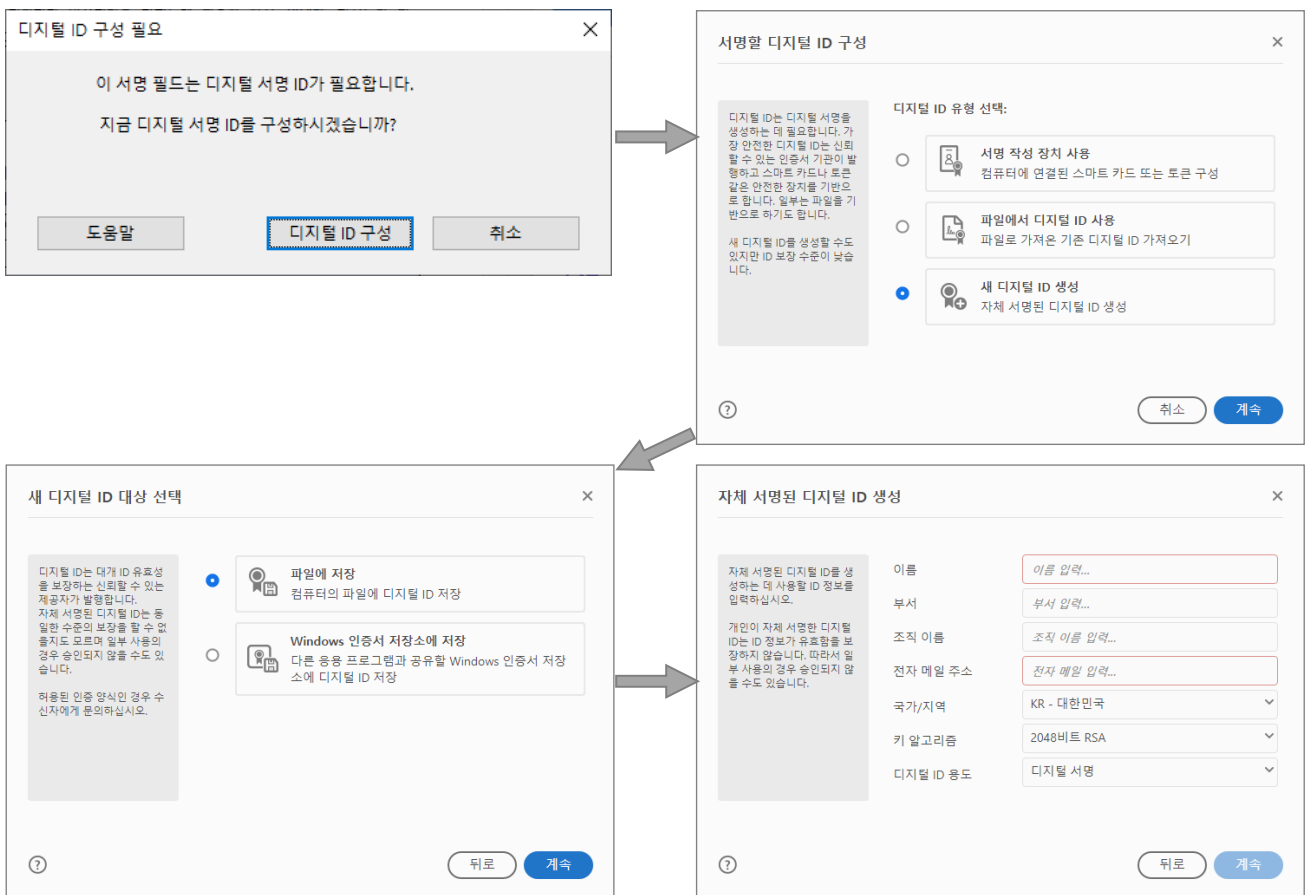
<전자서명>

추천서는 Adobe Acrobat Reader로 작성하고 전자서명하여 주십시오.

프로그램 다운로드: <https://www.adobe.com/kr/acrobat/pdf-reader.html>

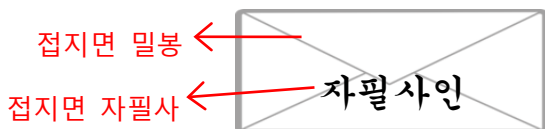


전자서명: 서명란을 클릭 후 "디지털 ID 구성"을 선택하여 전자서명합니다.



<추천서 접수>

1. 이메일 접수 admissions@ttgu.ac.kr (메일 제목은 "추천서-지원자명"으로 발송)
2. 우편 발송 작성하신 추천서를 출력하고 봉투에 넣어 밀봉하고 접지면에 사인한 뒤 추천인이 직접 본교로 발송하시거나, 지원자께서 다른 입학지원서류와 함께 접수하여 주십시오.



보내실 곳:
(06752) 서울시 서초구 바우뫼로 31길 70번지
햇빛트리니티신학대학원대학교 1층 교학처 입학담당자 앞